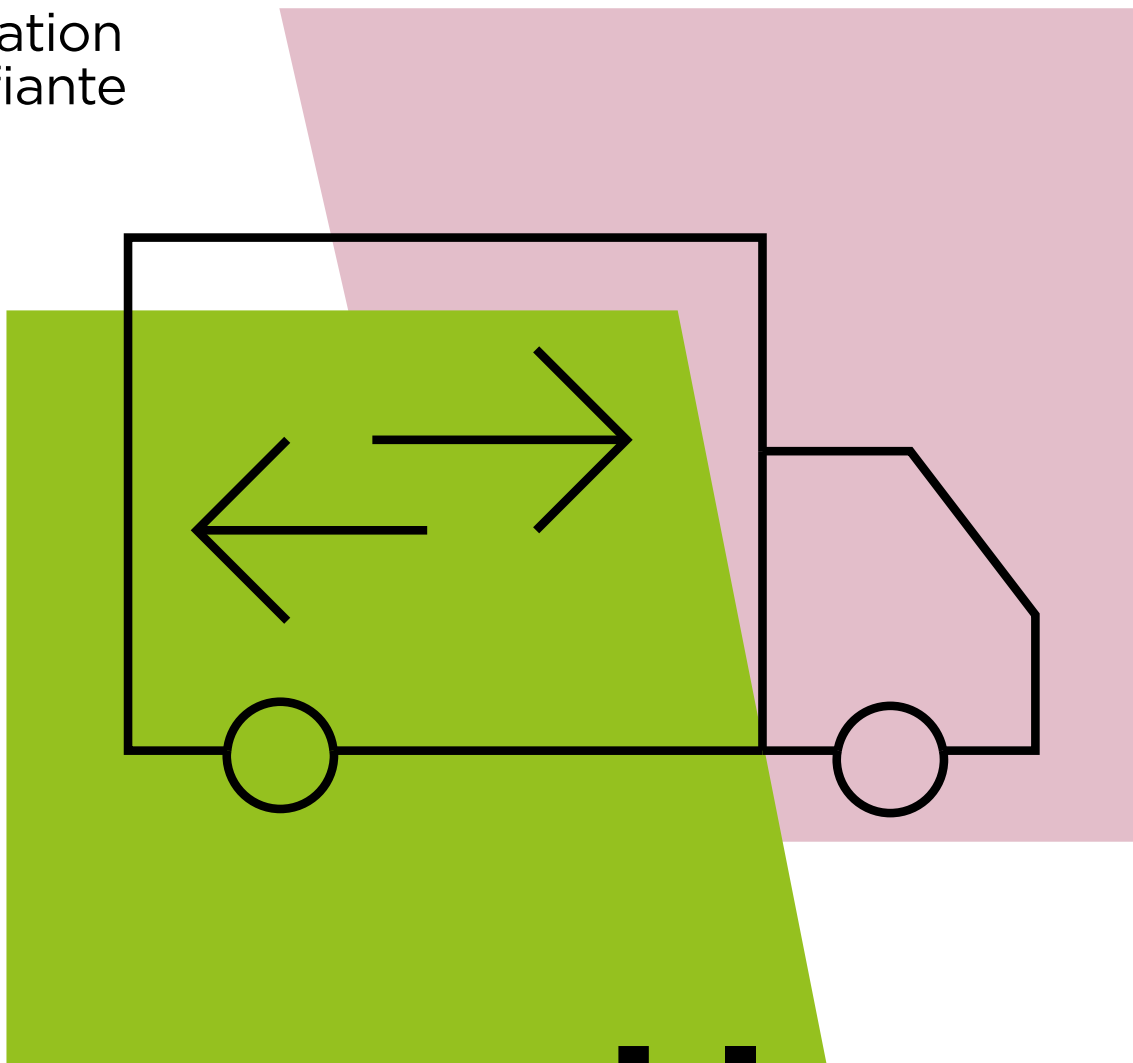
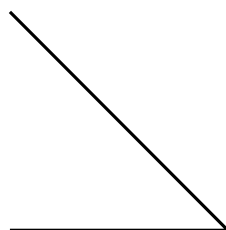


Formation  
Certifiante



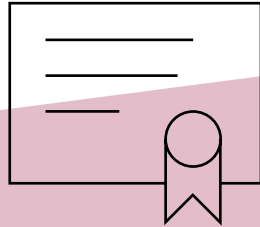
# Responsable en Logistique

Promotion 2023-2025



# Public cible

- Personnes bénéficiant d'une expérience professionnelle dans le secteur de la logistique et qui souhaitent une montée en compétences attestée par une certification
- Personnes qui envisagent une reconversion professionnelle dans le secteur de la logistique



## La certification

Cette formation est attestée par une certification professionnelle « Responsable en Logistique » délivrée par AFTRAL/ISTELI.

La certification est enregistrée en France au Répertoire National des Certifications Professionnelles (RNCP) sous le numéro 34198\*.

La formation correspond à un cursus de niveau 6 selon le Cadre Européen des Certifications (CEC), équivalent à un Bachelor, Licence ou Licence professionnelle (BAC+3).

(\*) Par décision d'enregistrement de la Commission de la Certification Professionnelle du 10 septembre 2019

## Les atouts de la formation

Cette formation est animée :

- par des formateurs ou intervenants ISTEI
- par des professionnels du terrain à Luxembourg, afin de couvrir les spécificités du secteur luxembourgeois

Ces intervenants partageront leur expérience acquise auprès de grandes entreprises : ArcelorMittal, CFL MultiModal, Cargolux...

Cette approche mixte est essentielle pour que les apprenants intègrent rapidement leur savoir-faire en entreprise.

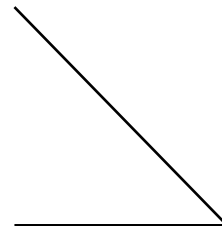


# Modalités

Cette formation est organisée de manière à pouvoir concilier vie professionnelle et reprise des études. Elle aura lieu les vendredi après-midi et samedi toute la journée, en principe toutes les deux semaines.

**Coût 9270 euros TTC avec les possibilités de :**

- Cofinancement pour l'employeur
- Congé de formation et déductibilité fiscale pour l'apprenant

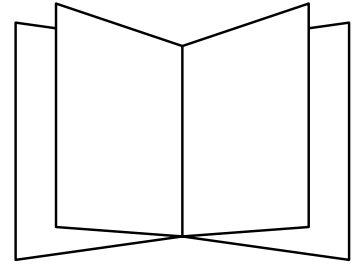


**La promotion démarre le vendredi 22 septembre 2023 et se termine au printemps 2025.**

[customer@houseoftraining.lu](mailto:customer@houseoftraining.lu)

# Programme

- La formation s'articule autour de 4 blocs de compétences, permettant chacun, l'acquisition de compétences professionnelles
- Chaque bloc de compétences fait l'objet d'une évaluation
- Une épreuve de synthèse est également organisée en fin de cursus

**1**

## Concevoir des schémas d'optimisation des activités logistiques

- Déterminer les capacités logistiques à partir du volume des activités logistiques
- Elaborer et mettre en œuvre des plans d'amélioration continue des flux logistiques

**2**

## Définir des organisations de travail adaptées aux activités logistiques en intégrant la démarche de prévention des risques professionnels

- Organiser l'activité des unités logistiques dans le respect de la réglementation sociale et des procédures internes
- Intégrer la démarche de prévention des risques professionnels dans la gestion des activités logistiques
- Manager les équipes logistiques en intégrant les variations des activités logistiques

**3**

## Mesurer les performances des activités logistiques

- Concevoir et suivre les indicateurs de pilotage des flux logistiques
- Etablir et actualiser le budget d'exploitation des activités logistiques

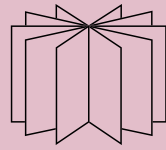
**4**

## Piloter des projets logistiques en réponse aux demandes d'évolution des activités logistiques

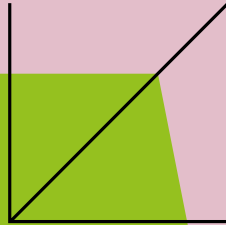
- Réaliser une étude de faisabilité financière, technique et organisationnelle en réponse aux évolutions des activités logistiques
- Négocier les volets techniques et économiques du contrat liés à la réalisation du projet logistique
- Définir et mettre en œuvre les étapes du projet logistique en gérant la dimension humaine, organisationnelle et économique

INSCRIPTION





HOUSE OF  
**TRAINING**



[houseoftraining.lu](https://houseoftraining.lu)



[customer@houseoftraining.lu](mailto:customer@houseoftraining.lu)